



TALLER DE CAPILAROSCOPIA

24 de junio de 2026 · Hospital Universitario Puerta de Hierro, Madrid

15:30 – 16:00

BIENVENIDA & APERITIVO

Recepción de participantes y aperitivo de bienvenida

16:00 – 17:00

PARTE TEÓRICA

Fisiopatología de la esclerosis sistémica y fundamentos técnicos de la capilaroscopia · Dra. Cebrián

Capilaroscopia normal y capilaroscopia patológica · Dra. Nuño

Sistemática de lectura y patrones · Dra. Nuño

Síndromes esclerodermia-like (EMTC, DM) · Dra. Godoy

Aplicación a casos reales · Dra. Godoy

Capilaroscopia en otras conectivopatías (LES, vasculitis, SAF y otros) · Dra. Cebrián

17:00 – 19:00

PRÁCTICA

6 videocapilaroscopios

18 participantes

Cada docente tutoriza 2 capilaroscopios

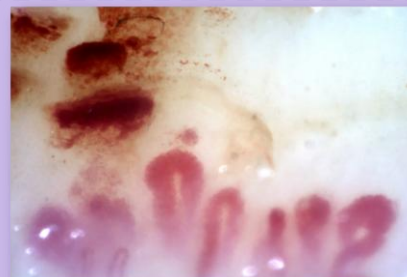
19:00 – 19:30

CIERRE

Corrección de casos clínicos

Elaboración de informe final

Dudas y conclusiones



DOCENTES

COORDINADORA y DOCENTE

Dra. Laura Nuño Nuño

Servicio de Reumatología
H.U. Puerta de Hierro, Madrid

DOCENTE

Dra. Hilda Godoy Tundidor

Servicio de Reumatología
H.U. Puerta de Hierro, Madrid

DOCENTE

Dra. Laura Cebrián Méndez

Servicio de Reumatología
H.U. Infanta Leonor, Madrid

LUGAR

Hospital Universitario Puerta de Hierro · Consultas Externas de Reumatología (1ª planta) · Madrid

18 participantes

Aforo limitado

Grupos reducidos

3 alumnos / capilaroscopio

Avalado por SORCOM

Actividad formativa

Declarado de interés científico por:



Sociedad de Reumatología
de la Comunidad de Madrid

Con el patrocinio de:

AstraZeneca

GSK

Con la colaboración de:

QUERMED
Tecnología Médica